

# ほけんより 6月

天願小  
2015.6.2  
ほけんしつ

## 歯と口の健康週間 6/4 ~ 6/10

6月の保健目標  
歯を大切に  
しよう!



### 天願小 歯科検診結果



むし歯のある人  
266人 (35.2%)

- ★ 現在治療中の人もたくさんいると思います。治療が済みましたら、保健室に治療カードを提出してください。
- ★ まだの人は、早めに歯医者さんに行きましょう。
- ★ 今回むし歯なしでも、定期的に歯医者さんでメンテナンス(検診)を行うことで、早期発見による初期段階での治療が可能になります。

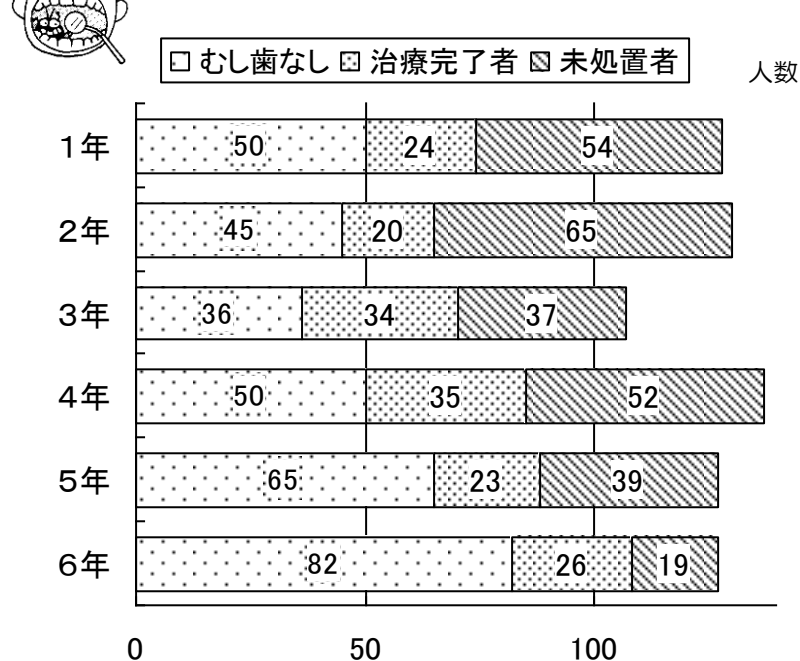


歯垢のある人  
208人 (27.5%)  
※ 男子 113人 女子 95人

- ★ 歯垢をそのままにしておくと、歯肉炎などの歯周病になり、むし歯でもない歯が、しまいには抜けてしまうまでになります。
- ★ 歯周病は適切なデンタルケアにより、比較的簡単に治療、予防ができます。
- ★ 一度、歯医者さんに診てもらい、ケアのしかたを教えてください。



### 平成27年度 歯科検診結果



#### ぶくぶくうがいを始めよう!

食事をした後、すぐに歯みがきができればいいのですが、そうはいかない場合もあります。そんな時は、水で口をぶくぶくするだけでも効果があります。歯の表面や間に入り込んだ食べかすを洗い流しましょう!

### 第31回「デンタルフェア」のお知らせ

・中部会場 沖縄市民会館中ホール  
6月6日(土) AM 10:00~PM 5:00  
7日(日) AM 10:00~PM 4:00

入場無料

#### 食べたら、みがく!



- ハミガキ練習コーナー
- お口の細菌観察コーナー
- 栄養・矯正歯科相談コーナー
- 子どもエンタコーナー
- 良い歯の表彰・8020表彰

### 乳歯のむし歯、そのままにしないで!

「乳歯(子どもの歯)だから、むし歯になってもだいじょうぶ」と思っている人はいませんか? 大人の歯にはえかわったときの歯ならびなどに大きく影響することがあります。むし歯は早くなおすようにしましょう!

天願小  
乳歯のむし歯総数  
726本

乳歯のむし歯も重大問題

- かみにくいので、食事がおいしくなくなる
- 永久歯の形や歯並びが悪くなる
- 生えてくる永久歯もむし歯になりやすくなる
- はっおん発音がうまくできない
- 口の中に菌がいるので病気にかかりやすくなる

### 6月の保健行事

- 3日(水) 校医検診(4の3、6年)
- 4日(木) 校医検診(4の4、3年)
- 5日(金) 聴力検査(1・2・3・5年)
- 11日(木) 視力検査(全児童)
- 12日(金) 視力・聴力もれ