

現在、うるま市に土砂災害・洪水警報。雷注意報が発令されています。

天願川の水位は、現在氾濫注意水位であり、水位下降中です。

そのため、現在早下校等の措置は取らず、天願川の水位を監視していきます。

しかし、雨雲レーダーを見ると、今後も強い雨が降ることが予想されますので、今後の降水の状況によっては、早下校の措置を取ることもありますので、今後の情報に注意されるようお願いいたします。

天願小学校

川の危険を身近なものに！ 河川水位情報

天願川 天願川

天願川 天願川水位局の水位情報

沖縄県うるま市天願136-1にある天願川の天願川水位局の現在の観測値を表示しています。キャンプや釣りの状況確認や、台風などで大雨が降っているときの防災・避難判断など、身近な川の水深を調べるのにお役立てください。

[トップページ](#) | [地名一覧](#) | [水系一覧](#)

天願川にある天願川水位観測所のデータ

天願川水系 天願川(天願川水位局) [観測水位などの詳細情報表示中]

水系名	河川名	位置	住所等	施設管理者
天願川	天願川	右岸2.40km	沖縄県うるま市天願136-1 (天願橋地点)	沖縄県 沖縄県中部土木事務所

最新の河道状況

09:20の水位：4.5m ↓ 下降中

- はん濫危険水位 6.65m
河川がはん濫するおそれのある水位
- 避難判断水位 5.0m
避難情報発表の目安となる水位
- はん濫注意水位 4.50m
河川がはん濫の発生を注意する水位
- 水防団出陣水位 4.30m
水防団が待機する目安となる水位

※縦・横の幅は概算となります。
※水位標の標と水位標のゼロ点高は、小数点以下第二位を四捨五入して表記しています。

天願川 モニタリングサイト

ホーム 静止画閲覧 データ取得

宗野比地区 天願地区

最新の雨量・水位情報(1分自動更新) 【観測時刻:2020/07/17 09:40】 観測点マップ

水位レベル3(90%) 水位レベル2(70%) 水位レベル1(50%) 水位

ライブカメラ映像【撮影時刻:2020/07/17 09:00】

雨量・水位の計測値

	雨量		水位 (m)
	瞬間(mm)	累加(mm)	
08:10	0.00	0.00	2.17↓
08:20	0.00	0.00	2.05↓
08:30	0.00	0.00	1.91↓
08:40	0.00	0.00	1.89↓
08:50	0.00	0.00	1.89↓
09:00	0.00	0.00	1.87↓

1分ごと 10分ごと 1時間ごと

【問合せ先】沖縄県土木建設部 aa064009@pref.okinawa.lg.jp



ホーム 防災情報 各

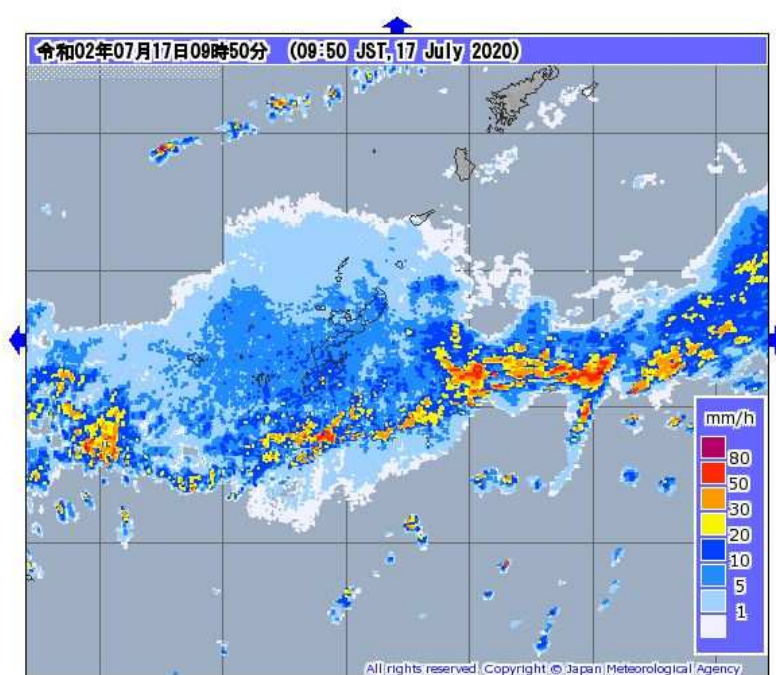
ホーム > 防災情報 > レーダー・ナウキャスト(降水・雷・竜巻)

レーダー・ナウキャスト(降水・雷・竜巻): 沖縄地方

地方

表示時間 07/17 09:50

動画方法



気象レーダーによる5分毎の降水強度分布観測と、降水ナウキャストによる5分毎の60分先までの降水強度分布予測を連続的に表示しています。
レーダーの運用休止に伴い該当する地域の降水強度が表示されないか、弱めに表示されることがあります。